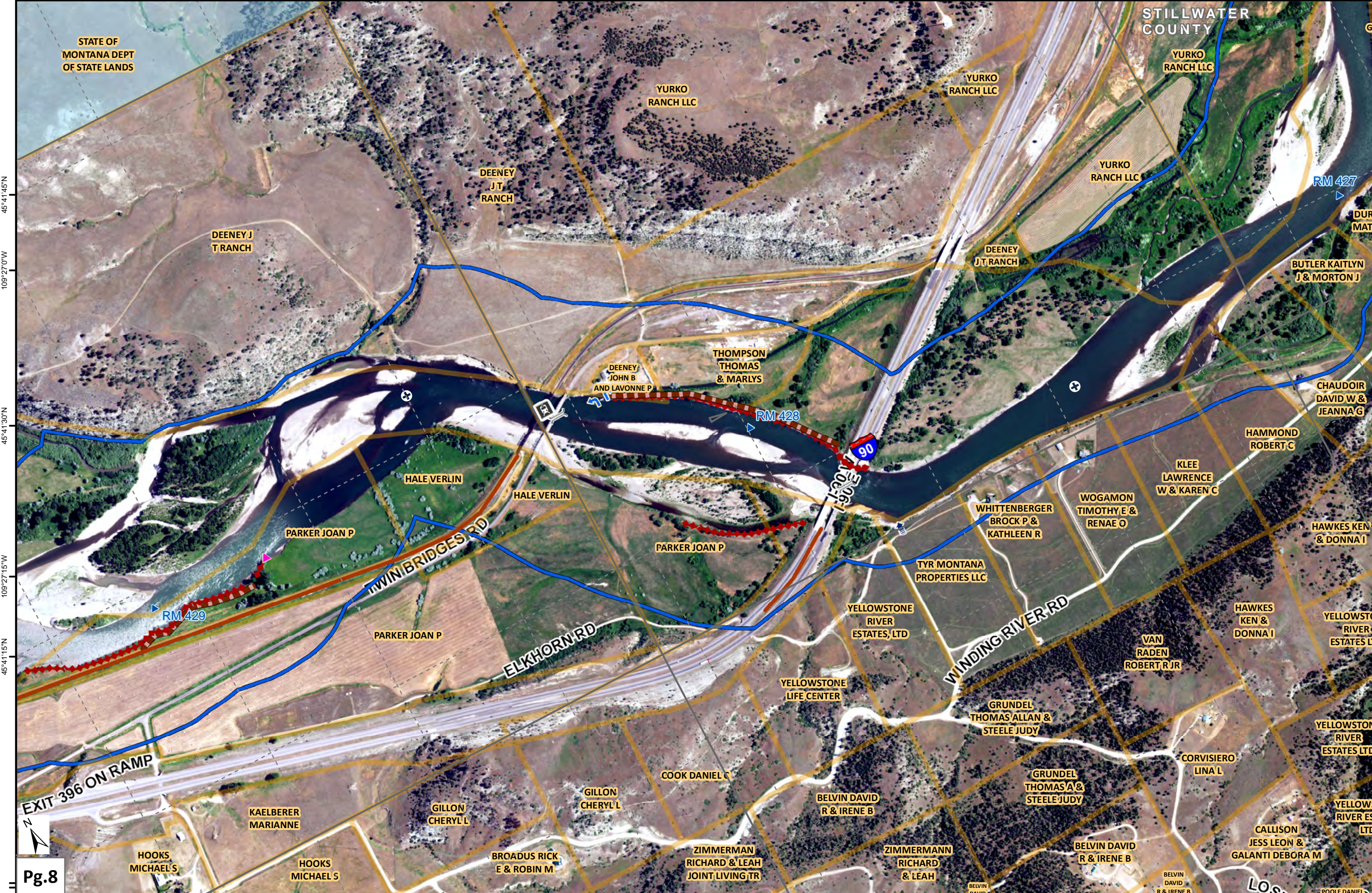


109°26'45"W 109°26'30"W 109°26'15"W 109°26'0"W 109°25'45"W 109°25'30"W 109°25'15"W 109°25'0"W 45°41'15"N 109°24'45"W



109°27'30"W 109°27'15"W 109°27'0"W 45°40'45"N 109°26'45"W 109°26'30"W 109°26'15"W 109°26'0"W 109°25'45"W 109°25'30"W 109°25'15"W 109°25'0"W 45°40'15"N

STATE OF MONTANA DEPT OF STATE LANDS

STILLWATER COUNTY

EXIT 396 ON RAMP

Pg.8

2S 18E 01

2S 18E 12

2S 19E 07

2S 19E 07

2S 19E 05 45°41'0"N 2S 19E 05 45°41'0"N 109°25'0"W 2S 19E 08 45°40'45"N 109°25'0"W 2S 19E 08 45°40'30"N 109°25'0"W 2S 19E 07 45°40'30"N 109°25'0"W 2S 19E 07 45°40'15"N 109°25'0"W 2S 19E 07 45°40'15"N